

ALLEGATO XIV : Segnaletica

SEGNALETICA

Di seguito è riportata la segnaletica per l'applicazione del presente protocollo che può essere integrata, stampata e utilizzata secondo necessità.

NUOVO CORONAVIRUS

Dieci comportamenti da seguire

- 1** Lavati spesso le mani con acqua e sapone o con gel a base alcolica
- 2** Evita il contatto ravvicinato con persone che soffrono di infezioni respiratorie acute
- 3** Non toccarti occhi, naso e bocca con le mani
- 4** Copri bocca e naso con fazzoletti monouso quando starnutisci o tossisci. Se non hai un fazzoletto usa la piega del gomito
- 5** Non prendere farmaci antivirali né antibiotici senza la prescrizione del medico
- 6** Pulisci le superfici con disinfettanti a base di cloro o alcol
- 7** Usa la mascherina solo se sospetti di essere malato o se assisti persone malate
- 8** I prodotti MADE IN CHINA e i pacchi ricevuti dalla Cina non sono pericolosi
- 9** Gli animali da compagnia non diffondono il nuovo coronavirus
- 10** In caso di dubbi non recarti al pronto soccorso, chiama il tuo medico di famiglia e segui le sue indicazioni

Ultimo aggiornamento 24 FEBBRAIO 2020



www.salute.gov.it

Hanno aderito: Conferenza Permanente per i rapporti tra lo Stato, le Regioni e le Province Autonome di Trento e Bolzano, Fimmg, FNOMCeO, Amcli, Anipio, Anmdo, Assofarm, Card, Fadoi, FederFarma, Fnopi, Fnopo, Federazione Nazionale Ordini Tsrn Pstrp, Fnovi, Fofi, Simg, Sifo, Sim, Simit, Simpios, SIPMeL, Siti

Come lavarsi le mani con acqua e sapone?

LAVA LE MANI CON ACQUA E SAPONE, SOLTANTO SE VISIBILMENTE SPORCHE! ALTRIMENTI, SCEGLI LA SOLUZIONE ALCOLICA!

 Durata dell'intera procedura: **40-60 secondi**



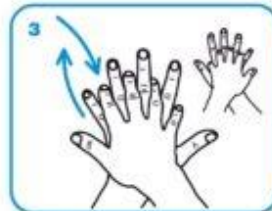
Bagna le mani con l'acqua



applica una quantità di sapone sufficiente per coprire tutta la superficie delle mani



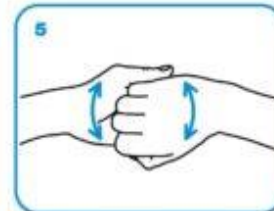
friziona le mani palmo contro palmo



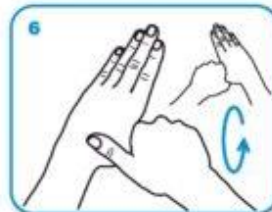
il palmo destro sopra il dorso sinistro intrecciando le dita tra loro e viceversa



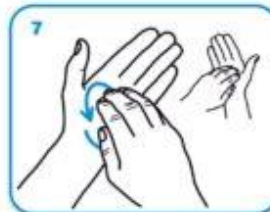
palmo contro palmo intrecciando le dita tra loro



dorso delle dita contro il palmo opposto tenendo le dita strette tra loro



frizione rotazionale del pollice sinistro stretto nel palmo destro e viceversa



frizione rotazionale, in avanti ed indietro con le dita della mano destra strette tra loro nel palmo sinistro e viceversa



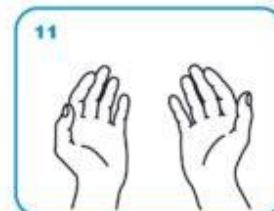
Risciacqua le mani con l'acqua



asciuga accuratamente con una salvietta monouso



usa la salvietta per chiudere il rubinetto



...una volta asciutte, le tue mani sono sicure.

SI RICORDA:

- l'obbligo di rimanere al proprio domicilio in presenza di febbre (oltre 37.5°) o altri sintomi influenzali e di chiamare il proprio medico di famiglia e l'autorità sanitaria
- la consapevolezza e l'accettazione del fatto di non poter fare ingresso o di poter permanere in azienda e di doverlo dichiarare tempestivamente laddove, anche successivamente all'ingresso, sussistano le condizioni di pericolo (sintomi di influenza, temperatura, provenienza da zone a rischio)
- l'obbligo di informare il medico di famiglia e l'Autorità sanitaria e di rimanere al proprio domicilio se si è venuti in contatto con persone positive al virus nei 14 giorni precedenti
- l'impegno a rispettare tutte le disposizioni delle Autorità e del datore di lavoro nel fare accesso in azienda (in particolare, mantenere la distanza di sicurezza, osservare le regole di igiene delle mani e tenere comportamenti corretti sul piano dell'igiene)
- l'impegno a informare tempestivamente e responsabilmente il datore di lavoro della presenza di qualsiasi sintomo influenzale durante l'espletamento della prestazione lavorativa, avendo cura di rimanere ad adeguata distanza dalle persone presenti

LAVATI SPESSO LE MANI CON
ACQUA E SAPONE O USA UN
GEL A BASE ALCOLICA



EVITA CONTATTI RAVVICINATI
MANTENENDO LA DISTANZA
DI ALMENO UN METRO



NON TOCCARTI
OCCHI, NASO E
BOCCA CON LE MANI



EVITA LUOGHI
AFFOLLATI



ALCUNE SEMPLICI
RACCOMANDAZIONI
PER CONTENERE
IL CONTAGIO DA
CORONAVIRUS

EVITA LE STRETTE DI
MANO E GLI ABBRACCI
FINO A QUANDO QUESTA
EMERGENZA SARÀ FINITA



COPRI BOCCA E NASO CON
FAZZOLETTI MONOUSO
QUANDO STARNUTISCI O
TOSSISCI. ALTRIMENTI USA
LA PIEGA DEL GOMITO



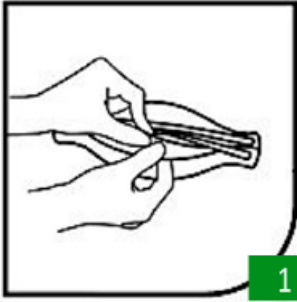
SE HAI SINTOMI SIMILI ALL'INFLUENZA RESTA A CASA,
NON RECARTI AL PRONTO SOCCORSO O PRESSO GLI
STUDI MEDICI, MA CONTATTA IL MEDICO DI MEDICINA
GENERALE, I PEDIATRI DI LIBERA SCELTA,
LA GUARDIA MEDICA O I NUMERI REGIONALI



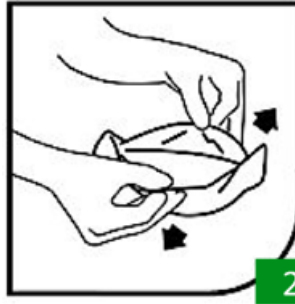
[SALUTE.GOV.IT/NUOVOCORONAVIRUS](https://salute.gov.it/nuovocoronavirus)



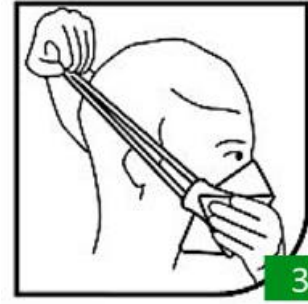
MODALITÀ DI APPLICAZIONE MASCHERINA DI PROTEZIONE



Aprire la confezione con le mani pulite



Aprire la mascherina curandosi di non sporcare la parte interna



Posizionare la fascia sul retro del capo tenendo ferma la mascherina



Posizionare la fascia inferiore sulla nuca



Ottimizzare la parte superiore della mascherina sul naso



Verificare la corretta adesione della mascherina sul viso



**PER BLOCCARE
IL VIRUS STIAMO
RISPETTANDO
LE REGOLE
FALLO ANCHE TU**



VIETATO L'ACCESSO A CHIUNQUE

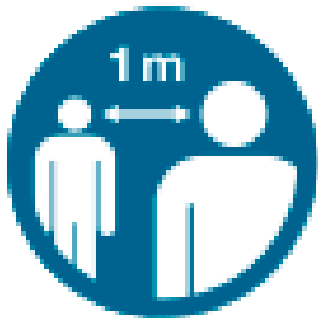
- **Abbia temperatura corporea >37.5 °C**
- **Presenti sintomi influenzali**
- **Abbia avuto contatti entro gli ultimi 14 gg con persone positive al virus COVID-19**
- **Provenga da zone a rischio secondo le indicazioni dell'OMS**



**INDOSSARE LA
MASCHERINA**



**LAVARSI
FREQUENTEMENTE
LE MANI**



**MANTENERE
LA DISTANZA DI
ALMENO 1 METRO**



**STARNUTIRE
E TOSSIRE
NEL GOMITO**



**NON TOCCARSI
LA FACCIA**



**SOLUZIONE
IGIENIZZANTE**